

Стоп попелицям
та кліщам!



Талстар®

Інсектицид

Унікальний піретроїдний інсектицид, який володіє акарицидними властивостями та малотоксичний для людей

Опис препарату

Діюча речовина:

Біфентрин - 100 г/л

Хімічний клас :

Синтетичні піретроїди

Норма використання:

0,2- 1,2 л/га

Препаративна форма:

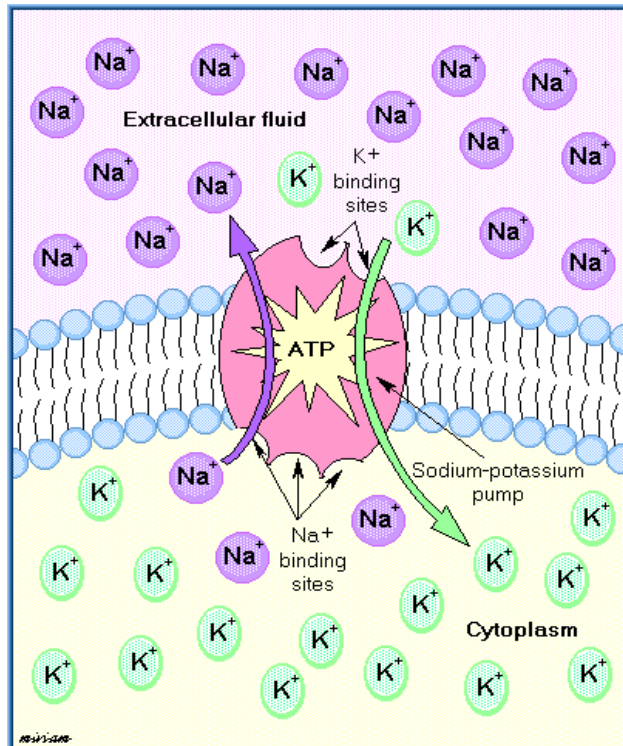
Концентрат емульсії (к.е.)

Упаковка:

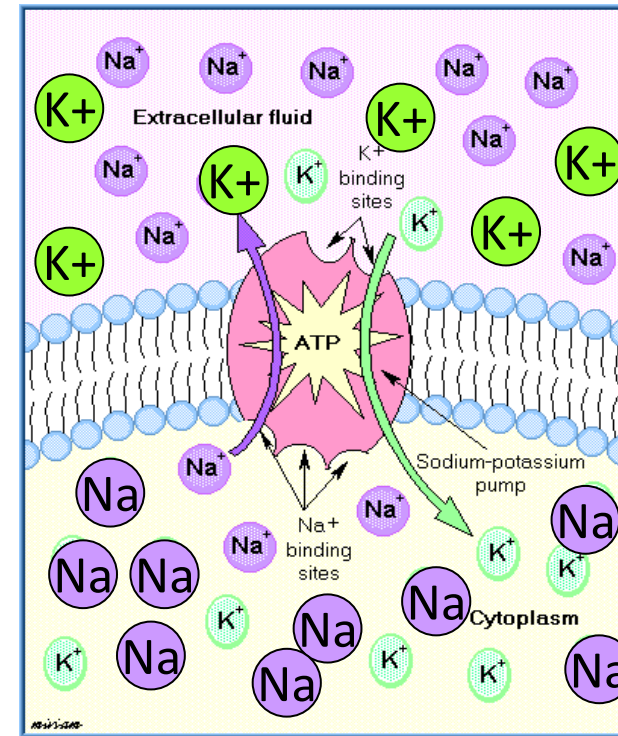
каністра 5 л

Культура	Норма, л/га	Норма вилу робочого розчину, л/га	Спектр дії	Спосіб, час обробок, період внесення	Термін очікування	Кратність обробок
Яблуня	0,4-0,6	800-1000	Яблунева плодожерка, листовійки, кліщі	Обприскування у період вегетації	30	2
Виноградники	0,2		Листовійки, кліщі	Обприскування у період вегетації	30	2
Огірки, томати, троянди закритого ґрунту	0,48-0,6		Попелиці, кліщі	Обприскування у період вегетації 0.04- 0.06% розчином	3	2
Хміль	1,2		Попелиці, кліщі	Обприскування у період вегетації	30	2
Соя	0,2-0,3	200-300	Кліщі	Обприскування у період вегетації	30	2

Механізм дії – біфентрину полягає в дії на центральну та периферичну нервову систему комах, порушуючи функцію нейронів за рахунок взаємодії з натрієвим каналом, модулюючи відкриття і замикання каналів, що приводить до синаптичних розрядів, повторюваних розрядів, деполяризації та зрештою загибелі комах.



Нормальні клітини

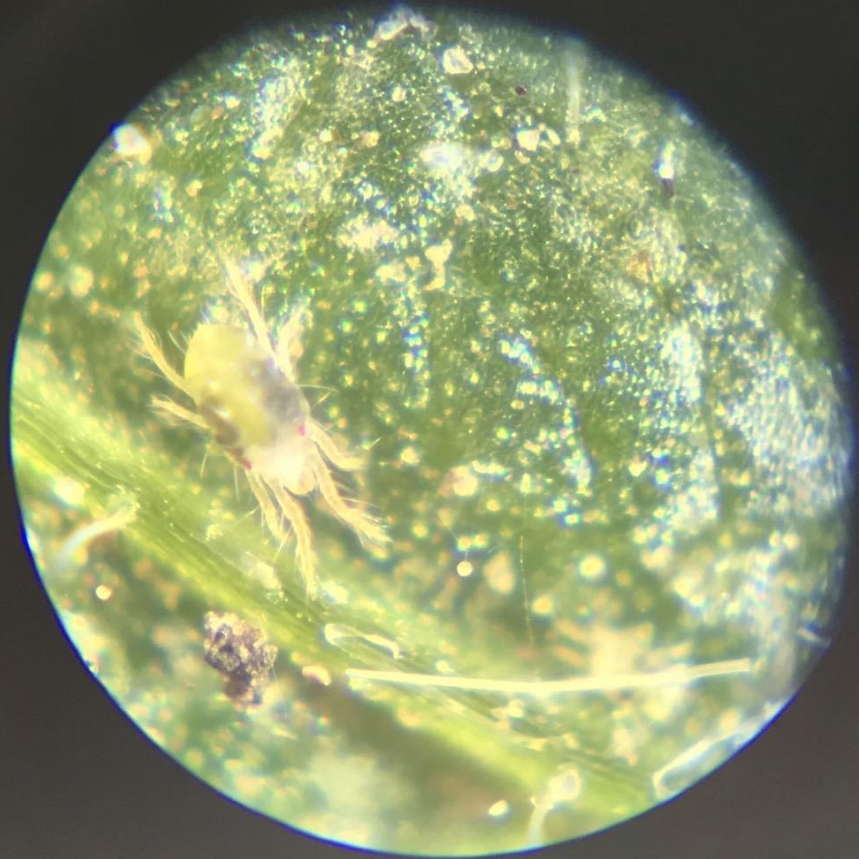


Паралізовані клітини

Особливості застосування

- Варто забезпечити достатнє і рівномірне обприскування надземної частини культури, що обробляється
- максимальна ефективність досягається, якщо обробку проводити у вечірні або ранкові години за температури від +15 °C до +22 °C
- препарат сумісний з багатьма речовинами, окрім тих, яким притаманне лужне середовище
- володіє репелентними властивостями
- Період захисту 7 -10 днів
- Малотоксичний для теплокровних організмів, однак токсичний для всіх видів комах, в тому числі бджіл.

Звичайний павутинний кліщ (*Tetranychus urticae* Koch.) на со



- Дорослий кліщ завдовжки 0,3-0,5 мм, забарвлення зеленувато- жовте з темними плямами по боках тіла. Зимуючі самиці- оранжево-червоні. Яйця дрібні (0,12мм), кулястої форми, зеленувато- жовті, напівпрозорі.
- Для розвитку одного покоління шкідника , залежно від погодніх умов, потрібно від 7 до 25 діб. За рік павутинний кліщ може дати до 20 поколінь.



- Кліщі висмоктують сік із нижнього боку листків. Обплітають листок, квітки, молоді боби павутинням. Порушується обмін речовин та фотосинтез. Пошкодженні частини рослин жовіють, потім буріють, засихають. Сильно пошкоджені листки опадають, боби передчасно розтріскуються, утворюється щупле зерно. Підвищена шкодочинність спостерігається в посушливі роки, а найвища- в серпні.

ЕПШ- 2-3 особини рухомих стадій кліща на трійчастий листок до цвітіння або 10 у період формування та наливу бобів

Особливості застосування Талстар® на сої

- Масовий розвиток павутинного кліща на сої зазвичай спостерігається в другій половині вегетації, особливо на сортах сої середньої та середньопізньої груп стиглості
- Поширенню також сприяє спекотна погода (близько 30°C, низька вологість повітря-33-55%) впродовж тривалого часу
- За таких умов розвиток 1 покоління скорочується до 7-10 діб і популяція швидко зростає
- З верхньої сторони листка спостерігаються світлі точки. Кліщ живиться клітинним соком, проколюючи епідерміс. При цьому порушуються фотосинтезуючі функції листового апарату, проходить посилене випровування вологи.
- Заселені рослини відстають в рості, ураженні органи спочатку жовтіють, а потім можливе передчасне засихання, тому проведення вчасних захисних заходів дуже важливе
- Талстар® застосовується на сої проти павутинного кліща в нормі 0,2-0,3 л/га. При обробці слід забезпечити якісне покриття рослин, тому що кліщ локалізований на нижній стороні листа
- Максимальна ефективність досягається, якщо обробку проводити у вечірні або ранкові години за температури від +15 °C до +22 °C

Шукайте детальну інформацію на нашому сайті

www.fmc.com.ua

та завантажуйте електронний каталог FMC



**Повне портфоліо компанії
завжди під рукою**

*Завантажуйте та будьте
постійно на зв'язку з нами!*

