







## РЕГЛАМЕНТИ ЗАСТОСУВАННЯ

Культура	Норма, л/га	Спектр дії
 <b>Пшениця озима (авіаобробка включно)</b>	0,06–0,07	Клоп шкідлива черепашка, хлібні жуки, попелиці, пильщик, п'явиці
 <b>Картопля</b>	0,05–0,07	Колорадський жук
 <b>Ріпак озимий, ярий</b>	0,04–0,06	Ріпаківий квіткоїд, пильщик, білан, листоїд, хрестоцвіті клопи, оленка волохата
 <b>Буряки цукрові</b>	0,06–0,07	Попелиця листкова, блішки, муха і міль мінуючі, довгоносики
 <b>Яблуня</b>	0,08	Листоїдна гусінь, кліщі, щитівки, оленка волохата
 <b>Кукурудза</b>	0,15	Луговий метелик
 <b>Соняшник</b>	0,1	Попелиця, лучний метелик
 <b>Соя</b>	0,1	Люцернова та бавовникова совки, трав'яний клоп, павутинний кліщ, соєва плодожерка
 <b>Сорго</b>	0,1	Попелиця
 <b>Гірчиця</b>	0,06	Прихованохоботники

### ЗАСТОСУВАННЯ НА РІПАКУ

Інсектицид Вантекс® ефективно захищає посіви ріпаку від широкого спектра шкідників, зокрема ріпакового квіткоїда. Норма застосування – 0,06 л/га.

Однією з його переваг є те, що Вантекс® є малотоксичним для бджіл після його висихання на робочій поверхні.

Важливою умовою є дотримання правил:

- застосовувати пізно ввечері або вночі, коли бджоли ще не вилетіли для активного харчування після денного льоту;
- не застосовувати під час активного льоту бджіл у денний період, при прямому контакті препарат є небезпечним для бджіл

При дотриманні згаданих вище правил інсектицид стане одним із найкращих рішень для захисту посівів ріпаку від небезпечних шкідників і не викликатиме летальних наслідків для запилювачів.

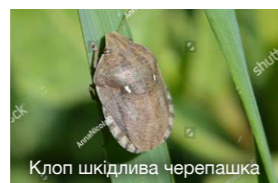


Ріпаківий квіткоїд

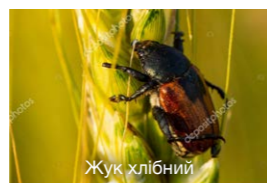


### ЗАСТОСУВАННЯ НА ЗЕРНОВИХ

Інсектицид Вантекс® ефективно захищає посіви пшениці від широкого спектра шкідників, зокрема від клопа шкідливої черепашки та хлібного жука. Норма застосування – 0,06–0,07 л/га.



Клоп шкідлива черепашка



Жук хлібний



**FMC**

Нові можливості  
старих традицій

ТОВ «ФМС Україна»: 04070, м. Київ, вул. Іллінська, 8  
+380 44 364-82-58

 [fmc.com.ua](http://fmc.com.ua)

 [www.facebook.com/fmcua](https://www.facebook.com/fmcua)



**FMC**



**Вантекс®**  
Шкідники у пастці

**FMC**

# Вантекс® – найбільш активний піретроїд

Вантекс® представляє наступне покоління піретроїдів.

Це найсучасніший інсектицид із групи піретроїдів компанії FMC.

Новітня діюча речовина інсектициду – гамма-цигалотрин – є однією з тих, яка відповідає усім вимогам ЄС щодо безпеки та охорони навколишнього середовища, а сучасна формуляція – мікрокапсульована суспензія – робить інсектицид майбутнім бестселером у захисті культур від широкого спектра шкідників.

## ХАРАКТЕРИСТИКА ПРЕПАРАТУ



Діюча речовина

гамма-цигалотрин, 60 г/л



Хімічна група

синтетичні піретроїди



Препаративна форма

мікрокапсульована суспензія



Розподіл у рослині

контактний



Пакування

каністра 1 л



Гарантійний термін зберігання

2 роки

Діюча речовина гамма-цигалотрин діє безпосередньо під час контакту зі шкідником, а також під час його харчування.

Діюча речовина гамма-цигалотрин має у складі найактивніший ізомер серед наявних на ринку. Саме той, який миттєво та ефективно захищатиме культури від шкідників. Як наслідок, для захисту потрібно набагато менше діючої речовини інсектициду порівняно з іншими піретроїдами.

## ІННОВАЦІЙНА ФОРМУЛЯЦІЯ

Формуляція – мікрокапсульована суспензія – надає велику кількість переваг для препарату, адже завдяки полімерним капсулам інсектицид Вантекс® є безпечнішим для користувачів і фотостабільнішим, а його захисна дія триває до 14 днів, що удвічі більше порівняно зі звичайним інсектицидом із групи піретроїдів.



## ПЕРЕВАГИ СУЧАСНОЇ ФОРМУЛЯЦІЇ (мікрокапсульована суспензія)

- Краща стабільність формуляції у робочому розчині
- Триваліший інсектицидний захист із високою ефективністю та персистентністю
- Стійкість до швидкого висихання на робочій поверхні з високою стабільністю до високих температур до 25°C
- Капсули не вивільняються до моменту повного висихання робочого розчину, що допомагає мінімізувати вплив на працівників під час застосування
- Опади не впливають на ефективність препарату вже за 1 годину після застосування (продукту достатньо висохнути на робочій поверхні культури)
- Завдяки різним розмірам капсул, які наявні у продукті, діюча речовина інсектициду вивільняється повільно: капсули малих і середніх розмірів миттєво вивільняються і діють на шкідників, великі вивільняються дещо пізніше, зумовлюючи довший період захисту культур



Найбільш активний піретроїд



Інноваційна формуляція



## ПЕРЕВАГИ ЗАСТОСУВАННЯ ІНСЕКТИЦИДУ ВАНТЕКС®

- Широкий спектр контролю шкідників
- Швидкий і довготривалий контроль
- Менший вплив від змивання опадами
- Висока стабільність до високих температур
- Стабільність препарату. Прямі сонячні промені здійснюють мінімальний вплив на його ефективність впродовж часу
- Є малотоксичним для бджіл після висихання на робочій поверхні культур, якщо дотримуватися наступних правил:
  - не застосовувати під час активного льоту бджіл у денний період. При прямому контакті препарат є небезпечним для бджіл
  - застосовувати пізно ввечері або вночі, коли бджоли ще не вилетіли для активного харчування після денного льоту



## ПОРІВНЯННЯ ЕФЕКТИВНОСТІ ДІЮЧОЇ РЕЧОВИНИ ГАММА-ЦИГАЛОТРИН ДО ІНШИХ, НАЙБІЛЬШ ПОПУЛЯРНИХ ПІРЕТРОЇДІВ НА РИНКУ

Середня кількість дослідів (135), проведених в Європі на різних культурах для захисту від різних шкідників

